

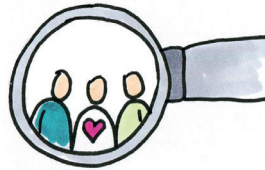
*Bei Fragen
beraten wir Sie gerne!*

KONTAKT

**Deutsche Gesellschaft
für Palliativmedizin e. V.**
Aachener Straße 5 | 10713 Berlin
Tel 030 / 30 10 100 0
dgp@palliativmedizin.de
www.palliativmedizin.de



*Ihre Spende
zählt*



**Jeder Mensch hat das Recht,
in Würde zu sterben.**

**Helfen Sie uns,
dafür bessere Bedingungen
zu schaffen!**

SPENDENKONTO

**Deutsche Gesellschaft
für Palliativmedizin e. V.**
Berliner Volksbank
IBAN: DE 1910 0900 0023 7481 1021
BIC: BEVODEBBXXX

Online-Spenden unter
www.palliativmedizin.de

Gestaltung
MEIRA | www.meira.de

Bildnachweis
Titel: iStock.com/mediaphotos
Altarbild: monticelllo - stock.adobe.com
Innen: ji_images - stock.adobe.com
iStock.com/YelenaYemchuk
iStock.com/fcafotodigital
iStock.com/Lilechka75

Stand
Juni 2021



Sektion
Ernährung



**Genuss
statt Muss**

.....
**ERNÄHRUNGS-
THERAPEUT*INNEN**
an Ihrer Seite
.....



Ernährungsberatung bei lebensbegrenzenden Erkrankungen

Ernährungstherapeutische Beratung leistet Hilfe zur Selbsthilfe im palliativen und hospizlichen Kontext. Wir beraten und begleiten ab der Diagnose einer lebensbegrenzenden Erkrankung bis zum Lebensende.

Essen und Trinken ist ein täglich wiederkehrendes, essenzielles und meist wohltuendes Ereignis. Wir unterstützen Palliativpatient*innen dabei, ihre Ernährung an den Verlauf ihrer Erkrankung anzupassen.

Wir bieten Lösungen für mehr Lebensqualität, Genuss und Selbstbestimmung. Palliativ fortgebildete Ernährungstherapeut*innen

- erkennen Ernährungsprobleme und -bedürfnisse
- erklären komplexe Sachverhalte leicht verständlich
- helfen, Konflikte rund um Ernährung zu lösen
- bieten individualisierte Rezepte und Empfehlungen
- fördern die Lebensqualität bis zum Lebensende.



WIR LINDERN BELASTUNGEN

- Appetitlosigkeit
& Geschmacksveränderungen
- Mundtrockenheit & Schluckstörungen
- Übelkeit & Erbrechen
- Sodbrennen & Reflux
- Völlegefühl & Blähungen
- Durchfall & Verstopfung
- Erschöpfung & Kraftlosigkeit
- Untergewicht & Ödeme
- Ängste & Überforderung
- Konflikte um Essen und Trinken

ZIELE

- Genusserlebnisse schenken
- Wohlbefinden fördern
- Energie geben
- Beschwerden lindern
- Nährstoffversorgung anpassen
- Sicherheit geben
- An- und Zugehörige stärken
- multiprofessionelle Teams beraten



UNSERE HALTUNG

kreativ
und pragmatisch

sensibel
und offen

teamorientiert
und integrativ

Wir möchten
Menschen befähigen,
Essen und Trinken
selbstbestimmt und bewusst
zu gestalten -
in allen Phasen
der palliativen Situation.

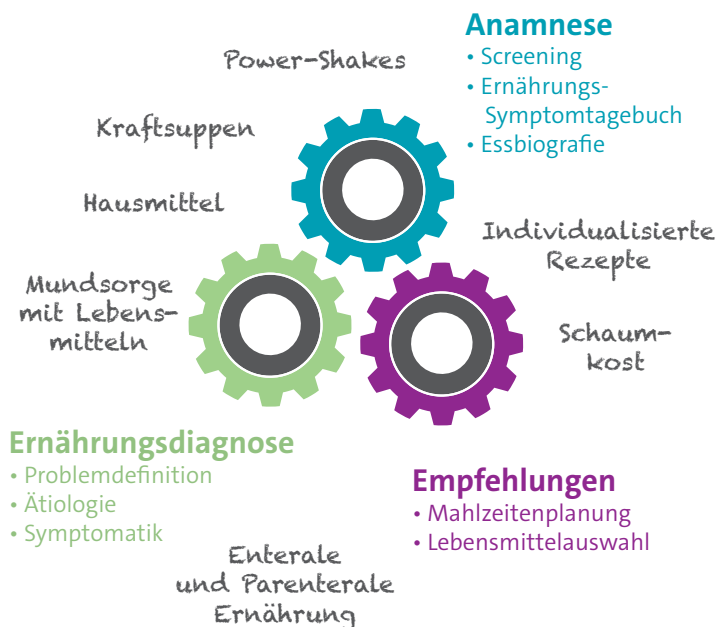
zugewandt
und empathisch

ressourcenorientiert
und stärkend

wissenschaftlich
und naturheilkundlich



UNSERE METHODEN



WIR BERATEN UND QUALIFIZIEREN

Einzelpersonen (ambulant oder im häuslichen Umfeld), An- und Zugehörige, Hausärzt*innen, Fachkräfte und Organisationen im palliativen und hospizlichen Bereich, SAPV-Teams, Pflegeeinrichtungen, Kliniken, Selbsthilfeorganisationen, Schwerpunktpraxen (z. B. Onkologie, Palliativmedizin, Neurologie).

Unsere Erfahrung bringen wir auch bei Patientenverfügungen und Ethikonsilen ein sowie in der Begleitung beim freiwilligen Verzicht auf Essen und Trinken (FVET).

FINANZIERUNG

Ernährungstherapeutische Beratung kann von den gesetzlichen Krankenkassen (§43 SGB V) und von der Beihilfe bei Vorlage einer ärztlichen Notwendigkeitsbescheinigung (budgetneutral) bezuschusst werden.

Projektmittel, Eigenfinanzierung und Spenden sind weitere Optionen zur Durchführung von Beratung, Vorträgen, Weiterbildungsangeboten und Projekten mit Ernährungstherapeut*innen.

QUALIFIKATION

- Ausbildung als Diätassistent*in, Studium der Ernährungswissenschaft oder Oecotrophologie
- Zertifizierung durch Berufsverbände
- Spezialisierungen: Palliative Care, Onkologie, Neurologie

Wir beraten produktneutral und berücksichtigen wissenschaftliche Leitlinien.

FACHGESELLSCHAFTEN/BERUFSVERBÄNDE

- Deutsche Gesellschaft für Ernährungsmedizin e. V. (DGEM)
- Deutsche Gesellschaft für Ernährung e. V. (DGE)
- Berufsverband Oecotrophologie e. V. (VDOE)
- Verband für Ernährung und Diätetik e. V. (VFED)
- Verband der Diätassistenten – Deutscher Bundesverband e. V. (VDD)

KONTAKT UND EXPERTENSUCHE

Weitere Informationen, Kontaktadressen, nützliche Downloads und Links finden Sie unter <https://www.dgpalliativmedizin.de/sektionen/sektion-ernaehrung.html>