



DEUTSCHE GESELLSCHAFT
FÜR PALLIATIVMEDIZIN

Avec le soutien de

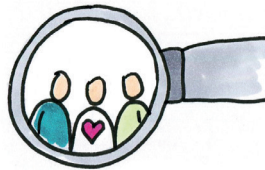


Deutscher Hospiz- und
Palliativverband e.V.

*Si vous avez
des questions n'hésitez
pas à nous contacter !*

CONTACT

La Société allemande
de médecine palliative
Aachener Straße 5 | 10713 Berlin
Tel 030 / 30 10 100 0
dgp@palliativmedizin.de
www.palliativmedizin.de



*Votre don
compte*

COMPTE AFFECTÉ AUX DONNS

La Société allemande
de médecine palliative
Berliner Volksbank
IBAN:DE 1910 0900 0023 7481 1021
BIC: BEVODEBBXXX

*Chaque personne a le droit de
mourir dignement.*

*Aidez-nous à créer
de meilleures conditions
pour cela !*

Faire un don en ligne sous
www.palliativmedizin.de

Gefördert vom:



Bundesministerium
für Familie, Senioren, Frauen
und Jugend



mise en Page www.meira.de
illustration Designed by Freepik

actuel Février 2023

*Vous cherchez
des conseils en cas
de maladie incurable ?*



*Vous trouverez ici
des offres et des adresses
près de chez vous.*

En 10 langues

*allemand | anglais | français | turc | polonais | roumain
russe | vietnamien | arabe | ukrainien*

WWW.WEGWEISER-HOSPIZ-
PALLIATIVMEDIZIN.DE

GUIDE

des soins palliatifs et des services hospitaliers en Allemagne

Plus de 3000 offres nationales de soins palliatifs sont disponibles via le portail en ligne:

- adresses près de chez vous
- accès rapide par recherche de proximité
- gratuit pour les utilisateurs et le prestataire
- offres pour enfants, adolescents et adultes
- mise à jour continue
- informations en 10 langues au total

3

Vous trouverez ici immédiatement et gratuitement des contacts et un soutien compétent près de chez vous !



1

Vous cherchez des conseils en cas de maladie incurable. Pour vous-même, pour vos proches, vos amis et vos connaissances ?

2

Nous sommes là pour vous.
Connectez-vous simplement sur www.wegweiser-hospiz-palliativmedizin.de





DEUTSCHE GESELLSCHAFT
FÜR PALLIATIVMEDIZIN

La **Société allemande de médecine palliative associe** les connaissances scientifiques et la proximité humaine : Plus de 6 000 membres s'engagent pour des soins « main dans la main », comme le souhaitent de nombreuses personnes pour leurs derniers instants de vie : au cœur de la vie. En communauté. Avec le mois de douleur, de peur et de souffrance que possible. Où tu te sens en sécurité .

Depuis 1994 la Société allemande de médecine palliative s'engage résolument pour améliorer la situation des personnes gravement malades et en fin de vie en Allemagne. Dès le début, cela a consisté en la création et la mise à jour continue d'un répertoire d'adresses, repris plus tard sous forme de base de données en ligne.

Afin que ceux qui recherchent de conseils puissent trouver « en un clic » des médecins expérimentés, des équipes, des services hospitaliers, des services ou des unités de soins palliatifs près de chez elles, le « **Guide des soins palliatifs et des hospices en Allemagne** »

est continuellement mis à jour avec plus de 3 000 adresses.

Les familles **d'enfants, d'adolescents et de jeunes adultes** atteints d'une maladie incurable peuvent appeler des points de contact et des offres pour ce groupe d'âge dans une section séparée

Toutes les informations du guide sont également disponibles en **turc, anglais, russe, arabe, vietnamien, roumain, français, polonais et ukrainien.**

Une maladie qui met fin à la vie suscite des peurs et des inquiétudes qu'il est déjà difficile d'aborder dans la langue maternelle. Il n'est pas rare que les personnes gravement malades issues d'autres cultures et leurs familles ont souvent d'autres questions, par exemple sur le droit social, l'alimentation, l'accompagnement des mourants ou les rituels d'enterrement et de deuil.

De nombreux de hospices et de soins palliatifs mentionnent aussi leurs offres spécifiques à la culture et à la langue dans le guide.



LE PORTAIL EN LIGNE
EN UN COUP D'OEIL

UNITÉS DE SOINS PALLIATIFS

Les **unités de soins palliatifs** sont des structures hospitalières spécialisées qui prennent en charge les personnes atteintes d'une maladie dégénérative limitant leur espérance de vie. L'objectif est d'atténuer les symptômes et d'améliorer la qualité de vie autant que possible, afin que les personnes les plus gravement malades puissent passer le reste de leur vie environnement habituel. Si une sortie n'est plus possible, l'équipe multiprofessionnelle de l'unité de soins palliatifs est là pour aider les mourants et de leurs proches.

Des équipes multiprofessionnelles soulagent les symptômes les plus graves

SERVICES DE SOINS PALLIATIFS STATIONNAIRES

Dans les **services de soins palliatifs stationnaires**, l'accent est mis sur les personnes atteintes d'une maladie avancée limitant la vie sont au centre des préoccupations : Les professionnels et les bénévoles de ces établissements résidentiels soignent et entourent les personnes gravement malades en fonction de leurs besoins personnels, prennent le temps de s'occuper de leurs proches et travaillent en étroite collaboration avec des médecins (généralistes) expérimentés en médecine palliative.

Si ce n'est plus possible de rester à Domicile: prise en charge à l'hospice

QUE CHERCHEZ-VOUS ?

Unités de soins palliatifs

QUI CHERCHEZ-VOUS ?

Nom de l'établissement

OÙ CHERCHEZ-VOUS ?

Leipzig

DANS UN RAYON DE

20 km

CHERCHER

*Des services
de soins spécialisés
au service d'une vie
dans la dignité*

SERVICES DE SOINS PALLIATIFS

Les **services ambulatoires de soins palliatifs** sont là pour les personnes gravement malades dans leur environnement familial : Des infirmières spécialement formées soignent et accompagnent les patients en soins palliatifs en étroite coopération avec les services de soins palliatifs et d'autres prestataires locaux. Ils soutiennent et soulagent ainsi également les proches.

SERVICES DE SOINS PALLIATIFS AMBULATOIRES

De nombreuses personnes s'engagent bénévolement dans des services de soins palliatifs ambulatoires pour soutenir les personnes gravement malades et leurs proches à domicile. Ils conseillent sur les questions de soins ambulatoires, collaborent avec les médecins et les services de soins infirmiers et accompagnent la famille au moment du décès et du deuil.

*Les bénévoles accompagnent les
personnes gravement malades
et leur famille*

MÉDECINS EN SOINS PALLIATIFS

Les **médecins ayant** une qualification supplémentaire en médecine palliative soulagent les symptômes stressants tels que la douleur, l'angoisse, la détresse respiratoire, l'agitation, les nausées, etc. dans le but d'obtenir la meilleure qualité de vie possible pour les personnes gravement malade et leurs familles.

*La médecine palliative
soulagent les symptômes
et améliorent la qualité de vie*

*Conseil et accompagnement
précoces à l'hôpital*

SERVICES PALLIATIFS À L'HÔPITAL

Un **service de soins palliatifs**, en tant qu'équipe spécialisée composée de différents groupes professionnels, propose des soins palliatifs aux patients dans tous les services d'un hôpital. Cette prise en charge comprend aussi bien des conseils continus et précoces en matière de soins palliatifs qu'un traitement complémentaire conjoint en cas de symptômes et de besoins complexes.

ÉQUIPES SAPV

Les **soins palliatifs ambulatoires spécialisés (SAPV)** sert l'objectif de maintenir autant que possible la qualité de vie et l'autodétermination des personnes atteintes d'une maladie avancée limitant la vie. Les équipes SAPV viennent en aide les personnes gravement malades, où qu'elles ont besoin, que ce soit à domicile, dans un hospice ou, par exemple, dans des établissements de soins ou d'aide à la réinsertion. La disponibilité des équipes SAPV 24 heures sur 24, sept jours sur sept, et leur activité en réseau dans le domaine des soins palliatifs sont indispensables.

*Disponible 24 heures sur 24,
sept jours sur sept*

WWW.WEGWEISER-HOSPIZ-PALLIATIVMEDIZIN.DE