



1

Sie suchen Rat bei unheilbarer Krankheit. Für sich, für Angehörige, Freunde oder Bekannte?

2

Wir sind für Sie da. Einfach einloggen unter [www.wegweiser-hospiz-palliativmedizin.de](http://www.wegweiser-hospiz-palliativmedizin.de)



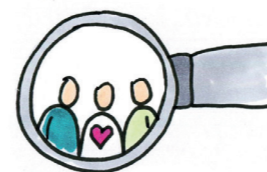
DEUTSCHE GESELLSCHAFT FÜR PALLIATIVMEDIZIN

Mit Unterstützung durch Deutscher Hospiz- und Palliativverband e.V.

Bei Fragen beraten wir Sie gerne!

KONTAKT

Deutsche Gesellschaft für Palliativmedizin e. V. Aachener Straße 5 | 10713 Berlin Tel 030 / 30 10 100 0 [dgp@palliativmedizin.de](mailto:dgp@palliativmedizin.de) [www.palliativmedizin.de](http://www.palliativmedizin.de)



Ihre Spende zählt

SPENDENKONTO

Deutsche Gesellschaft für Palliativmedizin e. V. Berliner Volksbank IBAN: DE 1910 0900 0023 7481 1021 BIC: BEVODEBBXXX

Online-Spenden unter [www.palliativmedizin.de](http://www.palliativmedizin.de)

Jeder Mensch hat das Recht, in Würde zu sterben.

Helfen Sie uns, dafür bessere Bedingungen zu schaffen!

[www.wegweiser-hospiz-palliativmedizin.de](http://www.wegweiser-hospiz-palliativmedizin.de)



Stand Januar 2025

Gestaltung [www.meira.de](http://www.meira.de) Illustrationen Designed by Freepik

Sie suchen Rat bei unheilbarer Krankheit?



Hier finden Sie Angebote und Adressen in Ihrer Nähe.

in 10 Sprachen

deutsch | english | français | türkçe | polski | Română  
русский | Tiếng Việt | بالعربية | українська

[www.wegweiser-hospiz-palliativmedizin.de](http://www.wegweiser-hospiz-palliativmedizin.de)

WEGWEISER Hospiz- und Palliativversorgung Deutschland

Über das Online-Portal sind etwa 3.000 bundesweite Angebote der Hospiz- und Palliativversorgung zu finden:

- Adressen auch in Ihrer Nähe
- schneller Zugriff mittels Umkreissuche
- kostenfrei für Nutzer:innen & Anbieter:innen
- Angebote für Kinder, Jugendliche und Erwachsene
- fortlaufende Aktualisierung
- Info in insgesamt 10 Sprachen

3

Hier finden Sie sofort und kostenlos Kontakte und kompetente Unterstützung in Ihrer Nähe!



Die Deutsche Gesellschaft für Palliativmedizin verknüpft wissenschaftliche Erkenntnisse und menschliche Nähe: Mehr als 6.500 Mitglieder engagieren sich für eine „Hand in Hand“-Versorgung, wie sich das viele Menschen für ihre letzte Lebenszeit wünschen: Mittendrin im Leben. In Gemeinschaft. Mit so wenig Schmerzen, Angst und Leid wie möglich. Dort, wo man sich aufgehoben fühlt.

Die Deutsche Gesellschaft für Palliativmedizin setzt sich seit ihrer Gründung 1994 konsequent für eine Verbesserung der Situation schwerstkranker und sterbender Menschen in Deutschland ein. Dazu gehörte von Anbeginn an die Erstellung und kontinuierliche Fortschreibung eines Adressverzeichnisses, später als Online-Datenbank.

Damit Ratsuchende „auf Knopfdruck“ erfahrene Ärztinnen und Ärzte, Teams, Hospize, Dienste oder Palliativstationen in ihrer Nähe finden, wird der „Wegweiser Hospiz- und Palliativversorgung Deutschland“ mit etwa 3.000 Adressen kontinuierlich aktualisiert.

Familien von unheilbar erkrankten **Kindern, Jugendlichen und jungen Erwachsenen** können Ansprechstellen und Angebote für diese Altersgruppe in einer **eigenen Rubrik** aufrufen.

Sämtliche Informationen im Wegweiser stehen auch auf **Türkisch, Englisch, Russisch, Arabisch, Vietnamesisch, Rumänisch, Französisch, Polnisch und Ukrainisch** zur Verfügung.

Eine lebensbegrenzende Erkrankung löst Ängste und Sorgen aus, die schon in der Muttersprache schwer zu besprechen sind. Schwerkranken Menschen aus anderen Kulturkreisen haben mit ihren Familien nicht selten weitere Fragen beispielsweise zu Sozialrecht, Ernährung, Sterbegleitung oder Bestattungs- und Trauerritualen.

Viele Hospiz- und Palliativ-einrichtungen nennen deshalb im Wegweiser auch ihre kulturspezifischen und sprachlichen Angebote.



## DAS ONLINE-PORTAL IM ÜBERBLICK

*Multiprofessionelle Teams lindern schwerste Symptome*

### PALLIATIVSTATIONEN

**Palliativstationen** sind spezialisierte Einrichtungen eines Krankenhauses zur Versorgung von Menschen mit einer fortgeschrittenen lebensbegrenzenden Erkrankung. Ziel ist die weitestgehende Linderung der Symptome und Verbesserung der Lebensqualität mit dem Ziel, die verbleibende Lebenszeit möglichst in der gewohnten Umgebung verbringen zu können.

*Wenn es zuhause nicht mehr geht: Umsorgung im Hospiz*

### STATIONÄRE HOSPIZE

**Stationäre Hospize** sind eigenständige wohnliche Einrichtungen für Menschen mit einer fortgeschrittenen lebensbegrenzenden Erkrankung. Eine ganzheitliche Pflege und Versorgung wird durch haupt- und ehrenamtliche Mitarbeiter:innen des Hospizes in Zusammenarbeit mit palliativmedizinisch erfahrenen (Haus-)Ärzt:innen gewährleistet, um den Bedürfnissen von Patient:innen und ihren Angehörigen gerecht werden zu können.

*Ehrenamtliche begleiten Schwerkranken und ihre Familien*

### AMBULANTE HOSPIZDIENSTE

**Ambulante Hospizdienste** unterstützen Schwersterkrankte dabei, die letzte Zeit ihres Lebens zuhause zu verbringen. Die überwiegend ehrenamtlichen Mitarbeiter:innen der rund 1.500 ambulanten Hospizdienste beraten in Fragen der ambulanten Betreuung, arbeiten mit Ärzt:innen und Pflegediensten zusammen, begleiten die Familie in der Zeit des Sterbens sowie die Angehörigen auch über den Tod ihres Familienmitgliedes hinaus.

WAS SUCHEN SIE?  
-

BUNDESLAND  
-

MIGRATIONSSPEZIFISCHE ANGEBOTE

*An sieben Tagen der Woche 24 Stunden erreichbar*

### SAPV-TEAMS

Seit 2007 besteht ein Rechtsanspruch auf die **spezialisierte ambulante Palliativversorgung (SAPV)**. Die 24-stündige Erreichbarkeit der SAPV-Teams an sieben Tagen der Woche und die vernetzte Tätigkeit von in der Palliativversorgung ausgewiesenen Berufsgruppen sind unverzichtbar, um Schwerkranken ein würdiges Sterben zuhause, in stationären Pflegeeinrichtungen oder Hospizen zu ermöglichen.

*Palliativmedizin lindert Symptome und stärkt die Lebensqualität*

### HAUS- UND FACHÄRZTLICHE PALLIATIVVERSORGUNG

**Ärzt:innen**, die sich in besonderer Weise um die Versorgung von schwerstkranken und sterbenden Menschen in der häuslichen Umgebung und in Heimen kümmern. Alle Ärzt:innen haben mindestens einen 40 h Basiskurs Palliativmedizin absolviert und bieten Hausbesuche an.

*Spezialisierte Pflegedienste im Einsatz für ein Leben in Würde*

### PFLEGEDIENSTE MIT PALLIATIVE CARE-QUALIFIKATION

Viele Pflegedienste bieten inzwischen auch **Palliativpflege** an. Hier finden Sie Pflegedienste, die eine oder mehr qualifizierte Palliative Care Pflegekräfte beschäftigen und mit mindestens einem Hospizdienst kooperieren.

WEN SUCHEN SIE?  
Name der Einrichtung/des Angebots

WO SUCHEN SIE?  
Ort Plz

INNERHALB VON  
-

ANGEBOTENE SPRACHEN  
-

SUCHEN

*Frühzeitige Beratung und Begleitung im Krankenhaus*

### PALLIATIVDIENSTE IM KRANKENHAUS

Ein **Palliativdienst** bietet als spezialisiertes Team mit unterschiedlichen Berufsgruppen eine Palliativbetreuung für Patient:innen auf allen Stationen eines Krankenhauses an. Diese Betreuung umfasst sowohl eine kontinuierliche und frühzeitige palliativmedizinische Beratung als auch die ergänzende Mitbehandlung im Falle komplexer Symptome und Bedürfnisse.

*Vernetzung und Koordination vor Ort*

### PALLIATIVNETZWERKE – KOORDINATION GEM. §39D SGB V

Mit „**Hospiz- und Palliativnetzwerk**“ wird die Vernetzungsarbeit der Anbieter:innen in der Hospizarbeit und Palliativversorgung einer Region bezeichnet. Darin sind Einrichtungen und Angebote organisiert, die für die Beratung, Begleitung, Behandlung und Versorgung von lebensbegrenzend erkrankten Kindern, Jugendlichen und Erwachsenen wie auch ihren Angehörigen am jeweiligen Wohnort zur Verfügung stehen. Die Abstimmung und Koordination der Aktivitäten gilt dem Ziel einer qualitativ hochwertigen Versorgung der Betroffenen. Seit 2022 werden Hospiz- und Palliativnetzwerke verstärkt auf- und ausgebaut sowie gesetzlich gefördert.